

FORMULATION  
SPÉCIFIQUE

**OSYR  
INSIDE**

COMPLEXE  
PROTÉIQUE  
VÉGÉTAL

**Pro T10**  
INNOVATION

TAUX DE  
MINÉRALISATION  
DE L'AZOTE  
À 30 JOURS  
= 50%

GRANULATION  
À FROID  
PARTICULES  
CALBRÉES

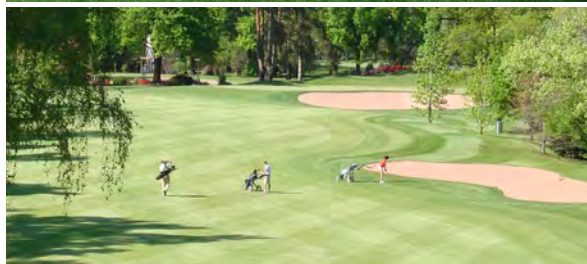
**zero%**  
DE BOUES  
& DÉCHETS  
URBAINS



## L'ENGRAIS ORGANO-MINÉRAL ÉQUILIBRE CONCENTRÉ

UTILISABLE EN  
**AGRICULTURE  
BIOLOGIQUE**  
CONFORMÉMENT À LA  
RÉGLEMENTATION EUROPÉENNE  
EN VIGUEUR

UTILISABLE EN AGRICULTURE BIOLOGIQUE



- ▮ L'ÉQUILIBRE DE RÉFÉRENCE.
- ▮ NUTRITION PROGRESSIVE ET LONGUE DURÉE.
- ▮ ACTION SOL-PLANTE-RACINE ÉQUILIBRÉE.
- ▮ AMÉLIORE LE STOCKAGE DES RÉSERVES.

EVER allie nutrition complète de la plante et stimulation du fonctionnement du sol. EVER combine la triple action OSYR INSIDE, technologie Pro T10® et BIOTECH C2A pour une efficacité accrue de la fertilisation naturelle.



Pour vous garantir un confort d'utilisation optimal lors des opérations d'épandage, la Recherche Frayssinet a mis au point ce procédé technologique qui permet de réduire l'odeur et la poussière de nos fertilisants organiques tout en préservant leur qualité d'origine.

**EVER 7** **OSYR INSIDE** **7.4.7**

ENGRAIS ORGANO-MINÉRAL AVEC STIMULATEUR DE CROISSANCE RACINAIRE - NF U44-204  
UTILISABLE EN AGRICULTURE BIOLOGIQUE - Made in France

**vert&vert**  
LA RÉFÉRENCE ORGANIQUE

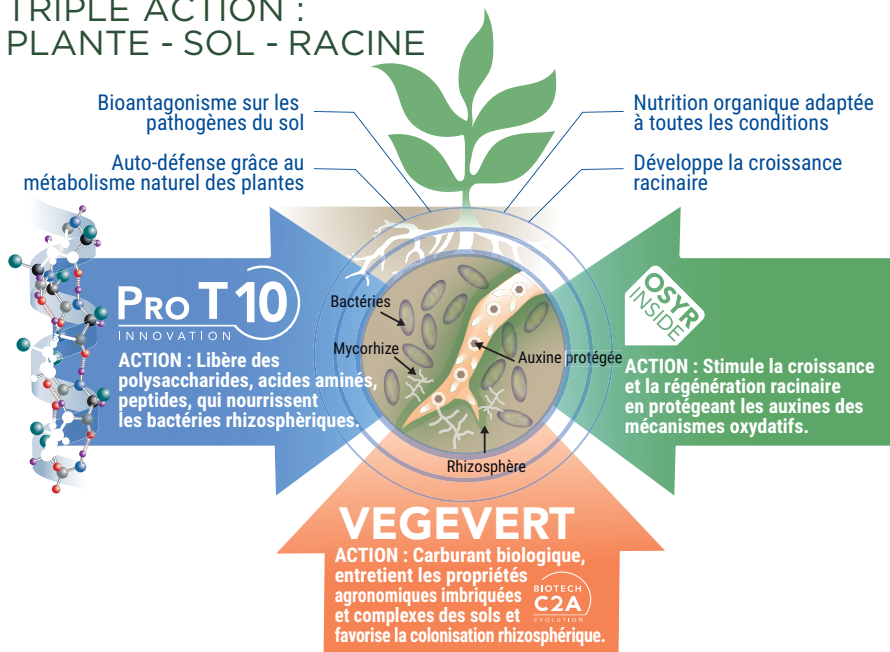
frayssinet.fr

# EVER 7 7.4.7

ENGRAIS ORGANO-MINÉRAL AVEC STIMULATEUR DE CROISSANCE RACINAIRE  
NF U44-204 - UTILISABLE EN AGRICULTURE BIOLOGIQUE



## I TRIPLE ACTION : PLANTE - SOL - RACINE



## I COMPOSITION

**VEGÉVERT** Combinaison élaborée de constituants sélectionnés (tourteaux et pulpes de fruits, fumiers de moutons, bourres de laine), stabilisée, humifiée et hygiénisée par le process BIOTECH C2A.

**Pro T10** Complexe de protéines végétales à minéralisation rapide. Azote protéique végétal rendu fortement disponible pour les bactéries nitrifiantes (50% de l'azote minéralisé dans les 10 jours en incubation à 28°C).

**Compléments organiques riches en azote et phosphore à libération progressive** Protéines Animales Transformées (PAT) conformes au règlement CE 1069/2009 (poudres de plumes, d'os et viande hydrolysées).







**Potassium d'origine naturelle** (vinasses de betteraves...).

**Stimulateur de croissance racinaire** 40% matière active OSYR. Dose homologuée correspondant à la dose moyenne de 10 l/ha. AMM N°1030003.

## I PRÉCONISATIONS

En fonction des analyses de sol

|   |                                   |  |
|---|-----------------------------------|--|
|  | MASSIFS FLORAUX                   | 300 g/m <sup>2</sup> à la plantation   |
|  | JARDINIÈRES BACS                  | 5 à 7 kg/m <sup>3</sup> en incorporation avant mise en culture ou plantation directe |
|  | TERRAINS DE SPORT DÉPARTS DE GOLF | 400 kg/ha/application 2 à 4 fois/an dans le plan de fertilisation                    |
|  | GAZONS EXTENSIFS FAIRWAYS DE GOLF | 400 kg/ha/application 1 à 2 fois/an  |

Croissance contrôlée adaptée aux gazons en entretien mulching et robots de tonte.

**vert&vert**  
LA RÉFÉRENCE ORGANIQUE

26/15 - 23A25 © FFRAYSSINET



| TENEURS                              |            |
|--------------------------------------|------------|
| Azote (N) total                      | 7%         |
| dont azote (Norg) organique          | 6,5%       |
| Anhydride Phosphorique (P2O5) total  | 4%         |
| Oxyde de Potassium (K2O) total       | 7%         |
| Oxyde de Magnésium (MgO) total       | 2%         |
| Taux de MO/produit brut              | 55%        |
| Taux de matière sèche                | 88%        |
| C/N                                  | 4          |
| Rendement humigène en kg/t           | 180        |
| ISMO en % sur matière organique      | 27         |
| Base organique végétale compostée    | 30%        |
| IAB*                                 | +83%       |
| Minéralisation de l'azote à 30 jours | 50%        |
| <b>OSYR Inside</b>                   | <b>Oui</b> |

\*Indice d'Activité Biologique (28°C/180 jours)

| PRÉSENTATION                        |                       |
|-------------------------------------|-----------------------|
| <b>Pulgran</b> particules calibrées | 2,5-4 mm              |
| Masse volumique                     | 670 kg/m <sup>3</sup> |
| 40 sacs de 25 kg/palette            | 1000 kg               |
| Maxi-sacs                           | 500 kg                |

Pour d'autres conditionnements, consultez notre distributeur.

| GARANTIES                             |     |
|---------------------------------------|-----|
| Utilisable en agriculture biologique  | Oui |
| Produits issus d'élevages industriels | Non |
| Traçabilité des matières premières    | Oui |
| Présence de déchets verts, MIATE      | Non |
| Granulation à froid                   | Oui |
| Traçabilité produit sur l'emballage   | Oui |
| Fabrication française                 | Oui |

| FIABILITÉ ET CONSTANCE INDUSTRIELLE  |  |
|--|--|
| <b>Agrément compostage HACCP R-CE 1069/2009</b> Humification et hygiénisation. |  |
| <b>Précision outil formulation</b> Homogénéité et constance.                   |  |
| <b>Laboratoire sur site</b> Validation de la conformité des produits           |  |

Distribué par